

## 12 SIGNES CLINIQUES D'ALERTE D'UN DIP CHEZ L'ADULTE

### POUR UN DIAGNOSTIC PRÉCOCE !

En France, plus de 5000 personnes sont concernées.

- Il existe plus de 200 déficits immunitaires primitifs différents. Ce sont des maladies génétiques aujourd'hui sous diagnostiquées.
- Les plus sévères se manifestent dès la naissance, certaines mettent en jeu le pronostic vital. Les autres peuvent se déclarer plus tard, même à l'âge adulte.
- Un diagnostic précoce permet au patient de recevoir des traitements appropriés. Ces traitements autorisent, dans de nombreux cas, une vie quasi normale. En revanche, l'état de santé d'un patient non soigné se dégrade, de façon irréversible.

C'est pourquoi le **diagnostic précoce** de ces maladies encore trop méconnues est **si important** !



1

Plus de 2 otites par an



2

Plus de 2 sinusites aiguës ou sinusites chroniques



3

Plus de 2 mois de traitement antibiotique par an et/ou nécessité d'un traitement antibiotique par voie intraveineuse



4

2 pneumopathies dans l'année



5

Diarrhée chronique avec perte de poids



6

Episodes de fièvre importante inexpliquée



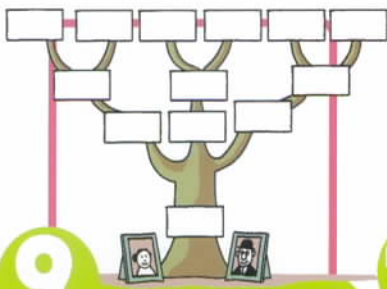
7

Mycose cutanéomuqueuse persistante



8

2 infections graves dans l'année



9

Cas d'immunodéficience connu dans la famille



10

Manifestations autoimmunes et/ou granulomatose



11

Infections virales répétées ou chroniques (Herpes, zona, verrues, aphtes, condylome, infections génitales chez la femme)



12

Dilatation des bronches et/ou bronchites répétées sans cause reconnue